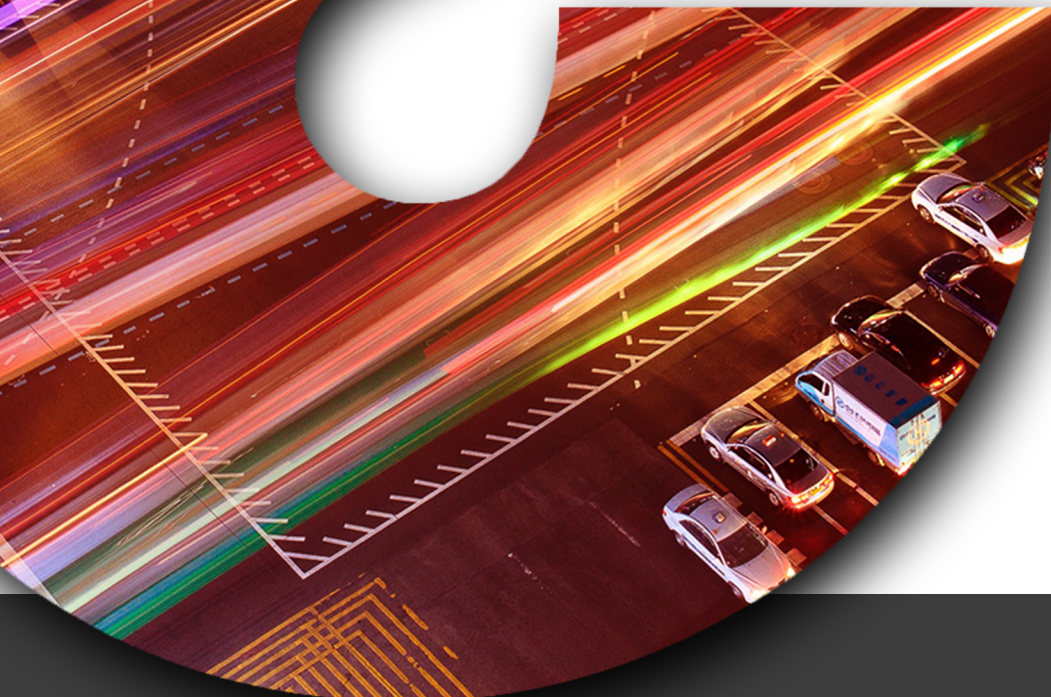




TrafficSec
Redlight Enforcement system



Traffic Sec ถูกออกแบบให้ทำงานได้อย่างมีประสิทธิภาพในการดูแลความปลอดภัยด้านจราจร สำหรับแยกไฟจราจรต่างๆ เพื่อลดและป้องกันการเกิดอุบัติเหตุทางจราจรบนท้องถนน โดยระบบจะทำงานตรวจจับยานพาหนะที่มีการขับซี้เกินช่วงความเร็วที่กำหนดในพื้นที่ควบคุมนั้นๆ และยานพาหนะที่กระทำความผิดฝ่าฝืนกฎหมาย โดยการขับซี้ฝ่าไฟสัญญาณจราจรที่กำหนด โดยระบบสามารถทำงานตรวจจับความเร็วและการกระทำฝ่าฝืนสัญญาณจราจรตลอด 24 ชั่วโมงอัตโนมัติ

Traffic Sec ถูกพัฒนาให้สามารถทำงานได้ดีกับประเทศไทย เพื่อให้ได้ประสิทธิภาพสูงสุด โดยระบบถูกออกแบบให้ใช้ไมโครเวฟเรดาร์ในการตรวจวัดยานพาหนะพร้อมทั้งระบบวิเคราะห์ภาพในการคำนวณหาการกระทำความผิดฝ่าฝืนสัญญาณไฟจราจร พร้อมทั้งขับซี้เกินความเร็วที่กำหนด โดยเมื่อมีผู้กระทำความผิดระบบจะทำการ ถ่ายภาพด้านหน้าและด้านหลังของยานพาหนะของผู้ขับซี้และประมวลผลส่งไปให้ ศูนย์ควบคุมเพื่อดำเนินการ ออกใบสั่งเพื่อส่งให้ผู้กระทำความผิด โดยในรายละเอียดข้อมูลหลักฐานนั้น จะมีรูปที่ บ่งบอกถึงการกระทำผิดของยานพาหนะนั้นๆ รูปด้านหน้ายานพาหนะขณะกระทำความผิด รูปด้านหลังยานพาหนะขณะกระทำความผิด รูปภาพโดยรวมขณะยานพาหนะกระทำความผิด และข้อมูลความเร็วของยานพาหนะที่กระทำความผิด ซึ่งระบบจะสามารถนำไปใช้ในการค้นหาข้อมูลของกรมขนส่ง เพื่อใช้ในการระบุที่อยู่การออกใบสั่งได้

Traffic Sec สามารถตรวจจับความเร็วยานพาหนะที่กระทำความผิดได้ถึง 180 กิโลเมตรต่อชั่วโมง พร้อมกันทุกช่องจราจร ตลอด 24 ชั่วโมง ทำงานพร้อมกันทุกทิศทางที่ครอบคลุมดูแล ส่งข้อมูลแบบเรียลไทม์ และสามารถเก็บข้อมูลผู้กระทำความผิดได้ถึง 30 วัน ในกรณีไม่ได้เชื่อมต่อเครือข่ายเพื่อส่งข้อมูลไปยังศูนย์ปฏิบัติการ และสามารถทำงานแบบ Stand Alone หรือ All Share ก็ได้ โดยระบบทำงานบนเว็บเบส ทำให้สามารถเข้าถึงข้อมูลได้อย่างรวดเร็ว สามารถดูเหตุการณ์ย้อนหลังได้ถึง 30 วัน

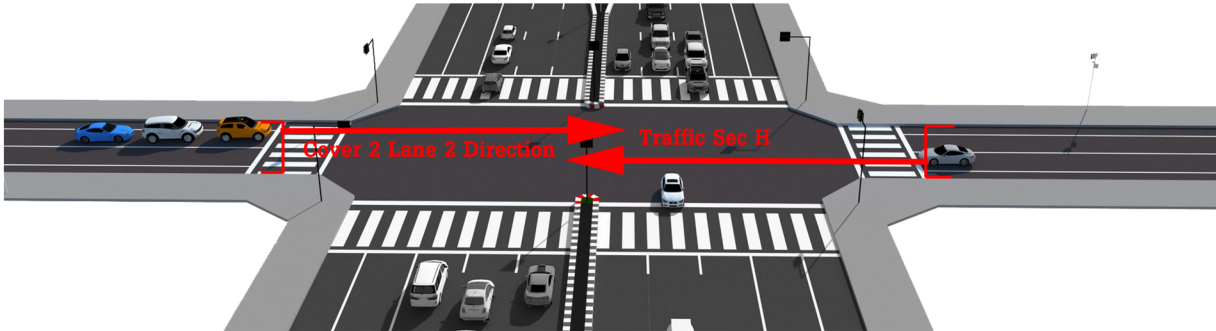
โดยแต่ละรุ่น มีความสามารถเสริมดังนี้

- โมดูลตรวจจับความเร็วและแอฟพิเคชั่นด้านความเร็ว
- โมดูลการทำงานร่วมกับตู้ควบคุมสัญญาณจราจร
- โมดูลการควบคุมแยกจราจร
- โมดูลศูนย์รวมควบคุมหลายแยกจราจร

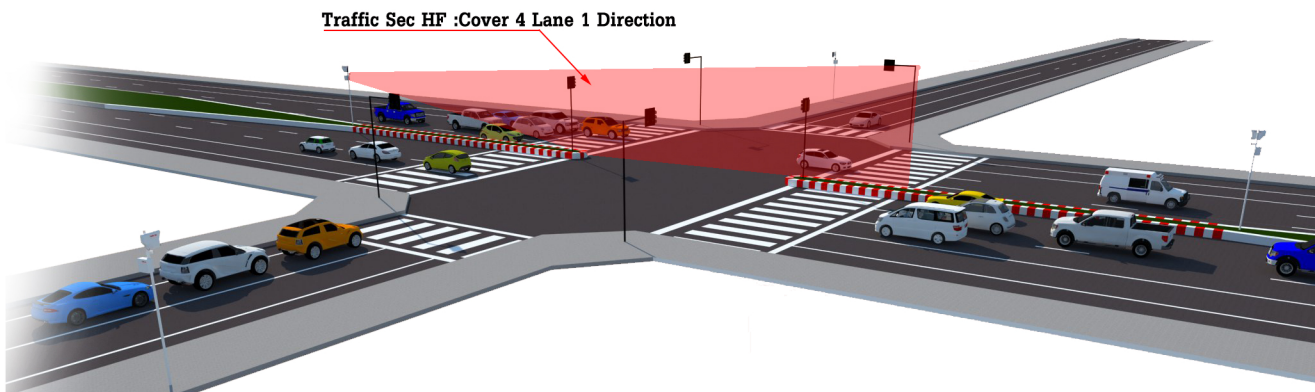


Traffic Sec มี 3 รุ่นให้เลือกใช้ตามความเหมาะสมของ แยกจราจรต่างๆ เพื่อให้สามารถทำงานได้อย่างมีประสิทธิภาพ โดยมีรุ่นต่างๆดังนี้

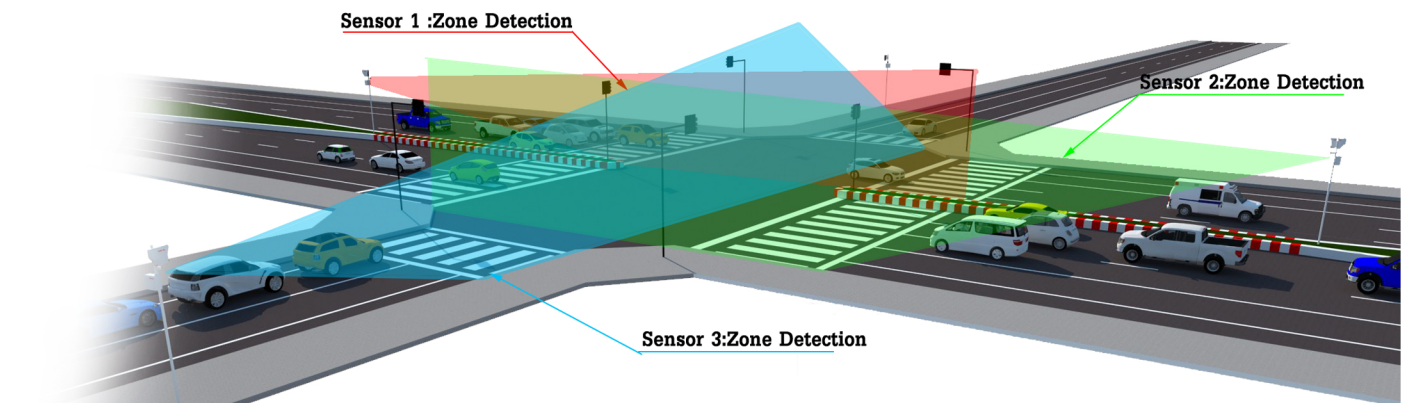
Traffic Sec H เป็นรุ่นที่ออกแบบมาให้สามารถทำงานในพื้นที่ แยกสัญญาณไฟจราจรที่มีขนาดเล็กที่เป็นช่องจราจรแบบวิ่งสวนทางกัน เน้นประสิทธิภาพในการแยกแยะยานพาหนะ ที่กระทำผิดบนพื้นที่ถนนที่เป็นช่องจราจรที่เป็นช่องแบบสวนทางกัน



Traffic Sec HF เป็นรุ่นที่ถูกออกแบบให้สามารถทำงานในพื้นที่ แยกสัญญาณไฟจราจรขนาดใหญ่ครอบคลุมได้สูงสุดถึง 4 ช่องจราจร ตรวจสอบได้ 1 ทิศทาง ณ ทางแยกนั้นๆ



Traffic Sec F เป็นรุ่นที่ออกแบบให้ทำงานเต็มฟังก์ชันและควบคุมพื้นที่ แยกสัญญาณไฟจราจรขนาดใหญ่ เช่นแยกสัญญาณไฟจราจรถนนหลักต่างๆ โดยครอบคลุม ช่องจราจรแต่ละทิศทาง ทิศละ 4 ช่องจราจร และสามารถทำงานตรวจจับความเร็วยานพาหนะอีกด้วย



รายละเอียดข้อมูลอุปกรณ์ระบบตรวจจับยานพาหนะกระทำผิดฝ่าฝืนกฎหมายฝ่าไฟสัญญาณจราจร

- สามารถกำหนดช่วงความเร็วในการตรวจวัดยานพาหนะได้ (เมื่อใช้โมดูลตรวจจับความเร็ว)
- เก็บบันทึกข้อมูลของผู้กระทำผิดและสามารถเรียกดูย้อนหลังได้สูงสุด 30 วัน (ขึ้นอยู่กับขนาดฐานข้อมูล)
- เก็บภาพถ่ายทะเบียนยานพาหนะของผู้กระทำผิดและภาพด้วยรอบของเหตุการณ์เพื่อใช้เป็นหลักฐาน ทางกฎหมายได้
- สามารถทำงานได้ ทั้งในช่วงเวลากลางวัน กลางคืน และสภาพอากาศเลวร้าย
- มีการป้องกันเข้ารหัสข้อมูลในการเก็บข้อมูลที่เชื่อมต่อกับศูนย์กลาง
- สามารถตรวจจับครอบคลุมได้หลายช่องจราจรในเวลาเดียวกัน
- ติดตั้งได้ที่ความสูง 2-8 เมตร
- สามารถตรวจจับได้ถึง 4 ช่องจราจร
- เก็บบันทึกภาพด้วยความละเอียดสูงถึง 4-12 เมกะพิกเซล(ขึ้นอยู่กับรุ่น)
- โปรแกรมถูกออกแบบ ให้ง่ายต่อผู้ใช้งาน
- ง่ายต่อการควบคุมแก้ไขต่างๆ และการแก้ปัญหาผ่านระบบรีโมทควบคุมจากส่วนกลาง
- เก็บข้อมูลทำรายงาน เพื่อใช้มาวิเคราะห์วางแผนป้องกันอุบัติเหตุ
- รองรับการเชื่อมต่อข้อมูลกับกรมขนส่ง หรือระบบฐานข้อมูลของตำรวจได้
- เชื่อมต่อระบบ ผ่าน 3G, Wifi, Fiber, Wimax, Internet ADSL
- สามารถทำงานร่วมกันได้หลายอุปกรณ์
- สามารถกำหนดรูปแบบใบสั่งได้
- สามารถบันทึกข้อมูลออก เป็นรูปแบบไฟล์ XLS, TXT, CSV
- สามารถกำหนดสิทธิ์ผู้ใช้งานได้
- ทำงานบนระบบปฏิบัติการ Windows

